



BİLİM SANAT MERKEZLERİ (BİLSEMLER)

Bilim ve Sanat Merkezi (BİLSEM) Nedir?



BİLSEMLER

BİLSEM'ler, örgün eğitime devam eden ve genel zihinsel yetenek, görsel sanatlar veya müzik yetenek alanlarında özel yetenekli olarak tanılanan öğrencilere, yeteneklerini geliştirerek kapasitelerini en üst düzeyde kullanmalarını sağlamak amacıyla destek eğitim vermek üzere açılan özel eğitim kurumlarıdır.

Bilsem Sınavı Nedir?

Sınıf öğretmenleri tarafından Bilim ve Sanat Merkezleri'nde eğitim almaya aday gösterilen yetenekli öğrencilerin yeterliliğini test eden aşamalı sınavlardır.

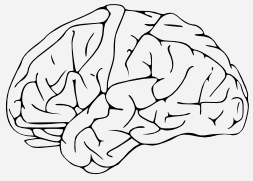


Bilsem Başvurusu Nasıl Yapılır?

2021 - 2022 Eğitim döneminde Bilim ve Sanat Merkezleri'ne 1, 2 ve 3. sınıf öğrencileri kabul edilmektedir.

Öğrencilerin sınava girebilmesi için sınıf öğretmenleri tarafından aday gösterilmiş olmaları gerekmektedir.

NOT: COVID-19 sebebiyle bu yıla özel olarak 4. sınıflara da bir hak tanınabilir.



Yetenek Alanları Hangileri?

Özel yetenekli öğrencilerin sahip oldukları bireysel yetenekler **resim, müzik ve genel zihinsel yetenek** şeklinde belirlenmiştir. Bir öğrenci için en fazla 2 yetenek alanı seçilebilecek. Yani, birden fazla alanda yetenekli olan öğrenciler için tek bir alana zorunlu yönlendirme yapılmayacak.



BİLSEM Eğitim Programları

Aşağıdaki konularda eğitim programları düzenlenmektedir:

- Uyum Eğitimi
- Destek Eğitimi
- Bireysel Yetenekleri Fark Ettirme
- Özel Yetenekleri Geliştirme
- Proje Üretimi
- Proje Yönetimi



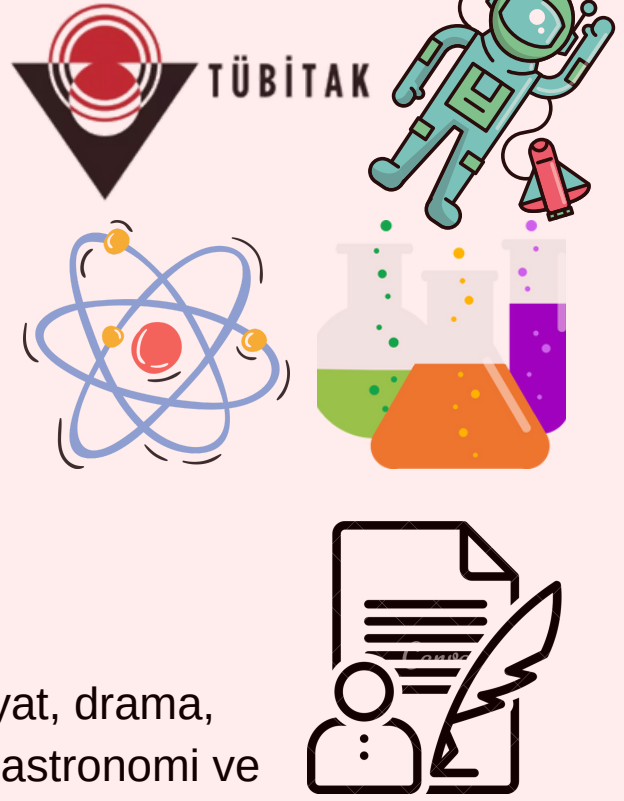
MERAK EDİLENLER



- BİLSEM eğitimleri ücretsizdir.
- BİLSEM'de dersler etkinlik temelli yapılmaktadır.
- BİLSEM'de devam zorunluluğu vardır.
- BİLSEM'de eğitim hakkı kazanan öğrenciler lise bitene kadar BİLSEM'den faydalanabilir.
- BİLSEM'e öğrenciler serbest kıyafetiyle gidebilirler.
- BİLSEM'ler arası nakil işlemi yapılabilmektedir.
- Öğrenciler BİLSEM'e okul dışında zamanlarda ve kendilerine özel hazırlanan programa göre gelir.

BİLSEMLERDE NELER YAPILYOR?

- Bilimsel konferans ve toplantılar
- Doğa zekasını geliştirme faaliyetleri,
- Erasmus Ka1 ve Ka2 projeleri
- E-twinning projeleri
- Gezi-gözlem faaliyetleri,
- Konserler
- Makale, şiir ve deneme yarışmaları
- Medya okur-yazarlığı çalışmaları,
- Sergiler,
- TÜBİTAK projeleri
- Ulusal resim yarışmaları,
- Arkeoloji, yazarlık, güzel sanatlar, edebiyat, drama, yazılım, yabancı dil, liderlik, mekatronik, astronomi ve uzay bilimleri, yenilenebilir ve sürdürülebilir enerji, havacılık, akıl ve zeka oyunları, düşünce eğitimi, şehir kültürü vb. konularda zenginleştirilmiş eğitim programları



BİLSEM TANILAMA SÜRECİ

ADAY GÖSTERİLME



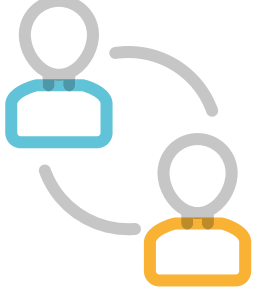
- BİLSEM tanılama süreci için öncelikle öğrencilerin sınıf öğretmenleri tarafından yönlendirilmeleri gerekir. Bu nedenle her yıl, tanılması yapılacak öğrencilerin sınıf öğretmenlerine eğitim verilmektedir.
- Tanılama süreci hakkında toplantılara katılan sınıf öğretmenleri aday gösterme işlemlerine başlar.
- Sınıf öğretmenleri bu işlem için e-okul bilgi yönetim sisteminde bulunan gözlem formlarını doldururlar.
- Bir öğrenci en fazla iki yetenek alanından (Genel zihinsel-görsel sanatlar, genel zihinsel-müzik veya görsel sanatlar-müzik) aday gösterilebilir.

BİLSEM SINAV SÜRECİ



- **BİLSEM Tablet Bilgisayar Grup Tarama Uygulaması**
 - Bu uygulamaya sınıf öğretmenleri tarafından genel zihinsel yetenek, görsel sanatlar ve müzik yeteneği alanlarında aday gösterilen 1, 2 ve 3. sınıf öğrencileri girebilirler. Sınıf öğretmeni tarafından aday gösterilen ve görme yetersizliği bulunan öğrenciler grup tarama uygulamasından muaf tutulurlar. Bu uygulamaya girmeyen öğrenciler değerlendirmeye alınmazlar.
 - Tablet uygulaması, verilen randevu tarihi ve yerlerinde, hafta sonları günlük altı oturum şeklinde gerçekleşmekte olup öğrenci bu oturumlardan birine katılacaktır.
 - 81 ilde il tanılama sınav komisyonu tarafından belirlenen merkezlerde gerçekleşir.
 - Uygulamada verilen yanlış cevaplar, doğruları etkilemez.
 - Tablet Bilgisayar Grup Tarama Uygulaması bir baraj sınavıdır. Bir sonraki bireysel değerlendirmeye hak kazanmak için öğrencilerin doğru cevaplama sayısı gereken soru sayısı Türkiye ortalamasına göre belirlenir.

BİREYSEL DEĞERLENDİRME



- **BİLSEM Bireysel Değerlendirme Uygulaması**
 - Bilgisayar Grup Tarama Uygulama sonuçları açıklandıktan sonra yetenek alanlarına göre belirlenen puan barajını geçen öğrenciler yine önerildikleri yetenek alanında bireysel değerlendirmeye alınırlar.
 - Bireysel değerlendirme hakkı kazanan öğrencilere randevuları yine il tanılama sınav komisyonu tarafından verilir.
 - Bireysel değerlendirmeler genel zihinsel yetenek, görsel sanatlar ve müzik yetenek alanlarının her biri için ayrı ayrı yapılmaktadır.
- **BİLSEM Genel Zihinsel Yetenek Alanında Bireysel Değerlendirme**
 - Genel zihinsel yetenek alanında bireysel değerlendirmeye hak kazanan öğrencilere sınıf düzeylerine göre zekâ ölçekleri uygulanır.
 - Bireysel uygulamanın süresi kullanılan ölçeğe ve öğrencinin performansına göre değişebilmektedir.
 - İl ve ilçelerdeki Rehberlik ve Araştırma Merkezlerinde bulunan uzmanlar tarafından randevu ile yapılır.
 - Öğrenciler, kendilerine verilen fotoğraflı giriş belgelerinde belirtilen randevuya uygun olarak tanılamanın yapılacağı merkezde hazır bulunurlar.
 - Uygulama için gerekli materyaller merkezlerde bulunmaktadır.
 - Bu nedenle öğrencinin kimlik belgesi ve sınav giriş belgesi dışında herhangi bir materyale ihtiyacı yoktur.
 - Bireysel değerlendirmeye girmeyen öğrenciler değerlendirmeye alınmazlar.
 - Öğrencinin yüksek yararı düşünüldüğü için genel zihinsel yetenek alanında yapılan bireysel değerlendirmelerin sonuç puanı açıklanmaz.



ÖZEL YETENEKLİ BİREY KİMDİR?

Yaşitlarına göre daha hızlı öğrenen; yaratıcılık, sanat, liderlik kapasitesi önde olan, özel akademik yeteneğe sahip, soyut fikirleri anlayabilen, ilgi duyduğu alanlarda bağımsız hareket etmeyi seven ve yüksek düzeyde performans gösteren bireydir.

BİLSEMDE EĞİTİMLER

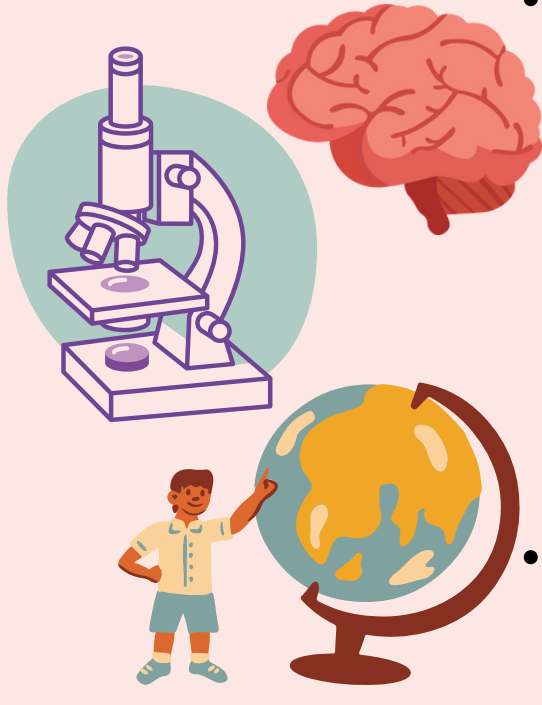
- Verilen eğitimler bildiğimiz klasik eğitimin dışındadır.
- Bu eğitimler 5–6 kişilik atölyelerde ve deney, araştırma, uygulama şeklinde yapılır.
- Eğitim öğrencinin düzeyine göre hazırlanmış olan programlardan oluşur ve öğrenci bir programı tamamladıkça bir üst seviyeye geçiş yapar.
- Sınav sistemi yoktur, not verilmez.
- Proje tabanlı eğitim uygulanır.
- Yaparak-yaşayarak öğrenme esastır.
- Eğitimler, alanında uzman öğretmenler tarafından, disiplinler arası yaklaşımla oluşturulmuş programlardan oluşmaktadır.



MÜZİK YETENEK ALANI

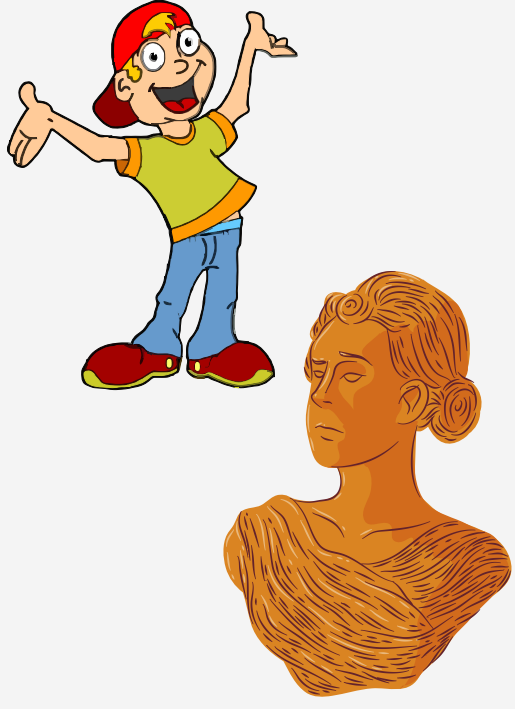
- Müzik yetenek alanında eğitim almak amacıyla BİLSEM'e giden öğrenciler için müziğe yönelik işitme, yazma, okuma eğitimi (MİYO); bireysel çalgı eğitimi, bireysel ses eğitimi, piyano eğitimi, koro eğitimi ve orkestra çalışmaları yapılmaktadır.

GENEL ZİHİNSEL YETENEK ALANI



- Genel zihinsel yetenek alanında tanılanan öğrencilere fen bilimleri (fizik, kimya, biyoloji), matematik, dil sanatları, yabancı dil, sosyal bilimler (tarih, coğrafya, felsefe) vb. alanlarda özel ilgi ve yeteneklerinin geliştirilmesinin yanında inovasyon, drama, düşünme etkinlikleri, şehir kültürü, ekoloji vb atölyelerde verilen eğitimlerle öğrencilerin topluma duyarlı ve yararlı bireyler olarak yetiştirilmesi amaçlanır.
- Bu alandan BİLSEM'e hak kazanan öğrenciler 5 program basamağını da tamamlayarak mezun olur.

GÖRSEL SANATLAR YETENEK ALANI



- Görsel sanatlar yetenek alanında tanılanan üstün yetenekli çocuklara BİLSEM'de görsel sanatlarda okuryazarlık eğitimi verilmektedir.
- Görsel sanatların tüm alanlarıyla (resim, heykel, karikatür, grafik, fotoğraf, seramik tasarm, rölyef vb.) ilgili etkinlikler düzenlenip öğrencilerin ilgi ve yetenekleri doğrultusunda gelişmelerini destekleyen çalışmalar yapılmaktadır.
- Öğrenciler; uyum, özel yetenekleri geliştirme, proje üretimi ve hazırlama program basamaklarını tamamlayarak bu alandan mezun olurlar.

BİLSEM SEÇİM AŞAMALARI

Aşama 1

Öğrencinin Öğretmeni
TaraFından Aday Gösterilmesi

Aşama 2

Tablet Bilgisayar Grup
Tarama Uygulaması

Aşama 3

Bireysel Değerlendirme
Uygulaması


Aşama 4


Kayıt ve BİLSEM Eğitimlerinin
Başlaması



Şehit Murat Atsen İlkokulu

Psikolojik Danışmanlık ve Rehberlik Servisi

 <https://l24.im/VBOuyZa>

 semarehberlik@gmail.com